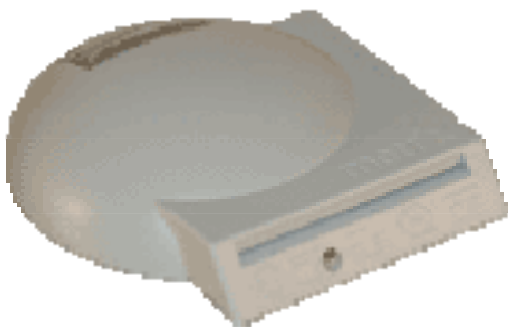


EPH ELEKTRONICX AG

mx system – 200-wx



147308

d 01.06 m

112222 m

C58500

Съдържанието на дисплея на уредите за дялово разпределение на топлинна енергия METRIX 200wx се сменя непрекъснато във времето и предоставя следните данни :

1. Актуална стойност - изразява състоянието на уреда към момента на отчитане -шест цифри, без символи, задържа се на дисплея 10 секунди;

2. Контролен ден - показва към коя дата (ден и месец) на календарната година всички натрупани данни до момента влизат от „актуална стойност” в „памет на уреда”, (уреда работи с натрупване до 31.12.), задържа се на дисплея 10 секунди;

3. Памет на уреда - показва всички данни, натрупани в паметта на уреда до контролната дата, показанието е с индекс М, задържа се на дисплея 10 секунди;

4. Контролна цифра - изразява техническото състояние на уреда, служи за тест на изправността на уреда, появява се с индекс С, пет цифри, задържа се на дисплея 10 секунди.